

Kampmann.

Genau

mein

Klima.

Linearer  
Bodenquellluftdurchlass  
LBQ

Wir entwickeln, produzieren und vertreiben qualitativ hochwertige und kundenindividuell gefertigte Systeme für die Heizung, Kühlung und Lüftung von Gebäuden.

Einzigartige Lösungskompetenz und Produktbandbreite für Klimasysteme von

**KAMPMAN**

**NOVA**

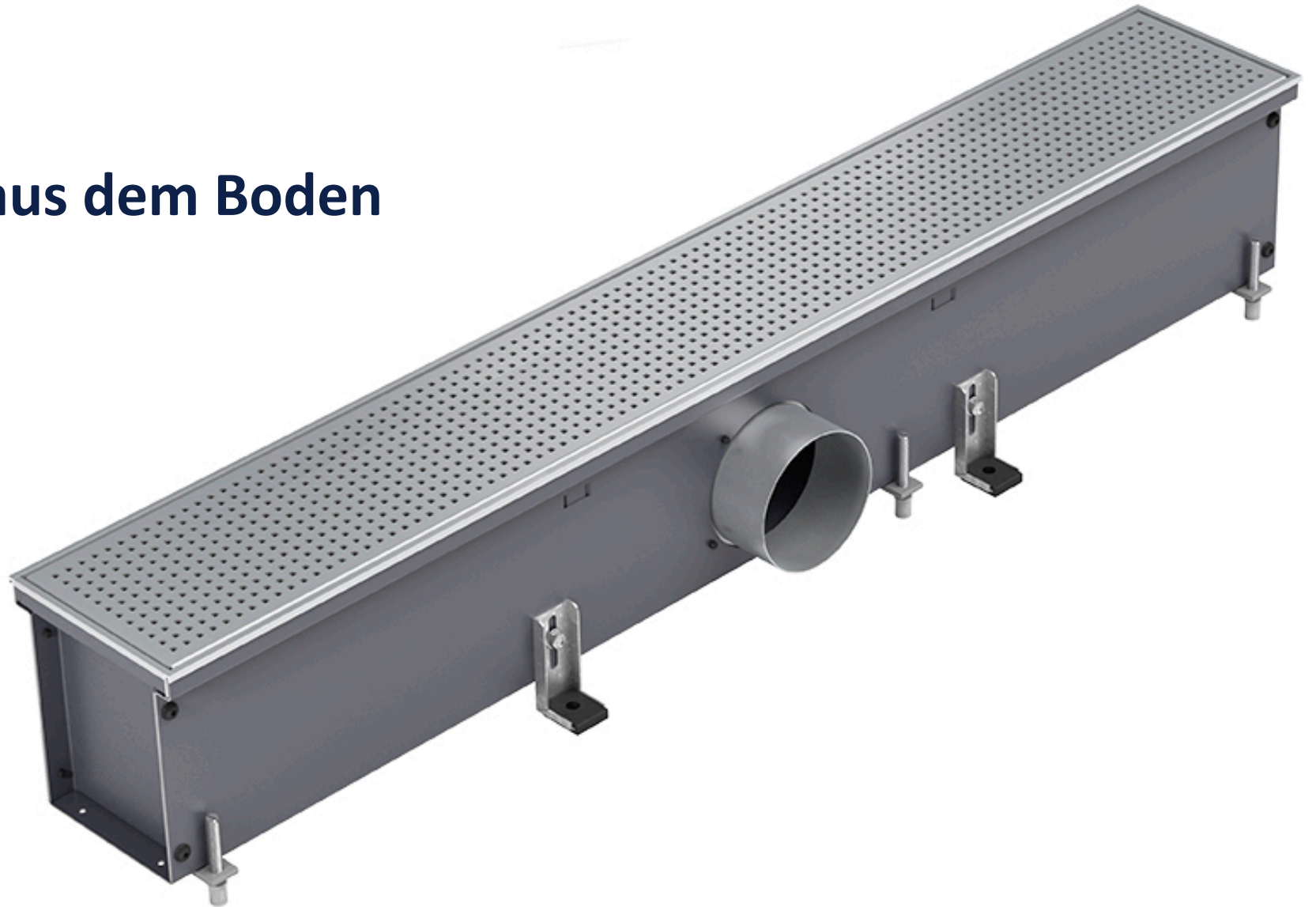


Für viele Menschen sind wir Luft – das macht uns glücklich. Als Systemanbieter sind wir stolz auf unser breites Produktportfolio und das damit verbundene Versprechen, präzise Lösungen für unsere Partner zu schaffen.

Optimales Raumklima kann Behaglichkeit und Lebensqualität sichern. Dabei erfordern individuelle Anforderungen nicht selten unsere Sonderlösungen für ein effizientes und langlebiges Klimasystem.

LBQ

## Quelllüftung – effizienter Komfort aus dem Boden



## LBQ

### Immer passend

Für die passgenaue Projektierung ist der LBQ in Längen von 500 - 2000 mm erhältlich. Eine Auswahl an Sichtabdeckungen sorgen zusätzlich für die passende Optik.



Oberfläche der Sichtabdeckung auf Wunsch nach RAL oder NCS pulverbeschichtet, Perl-RAL-Lackierung oder anderen Sonderbeschichtungen.

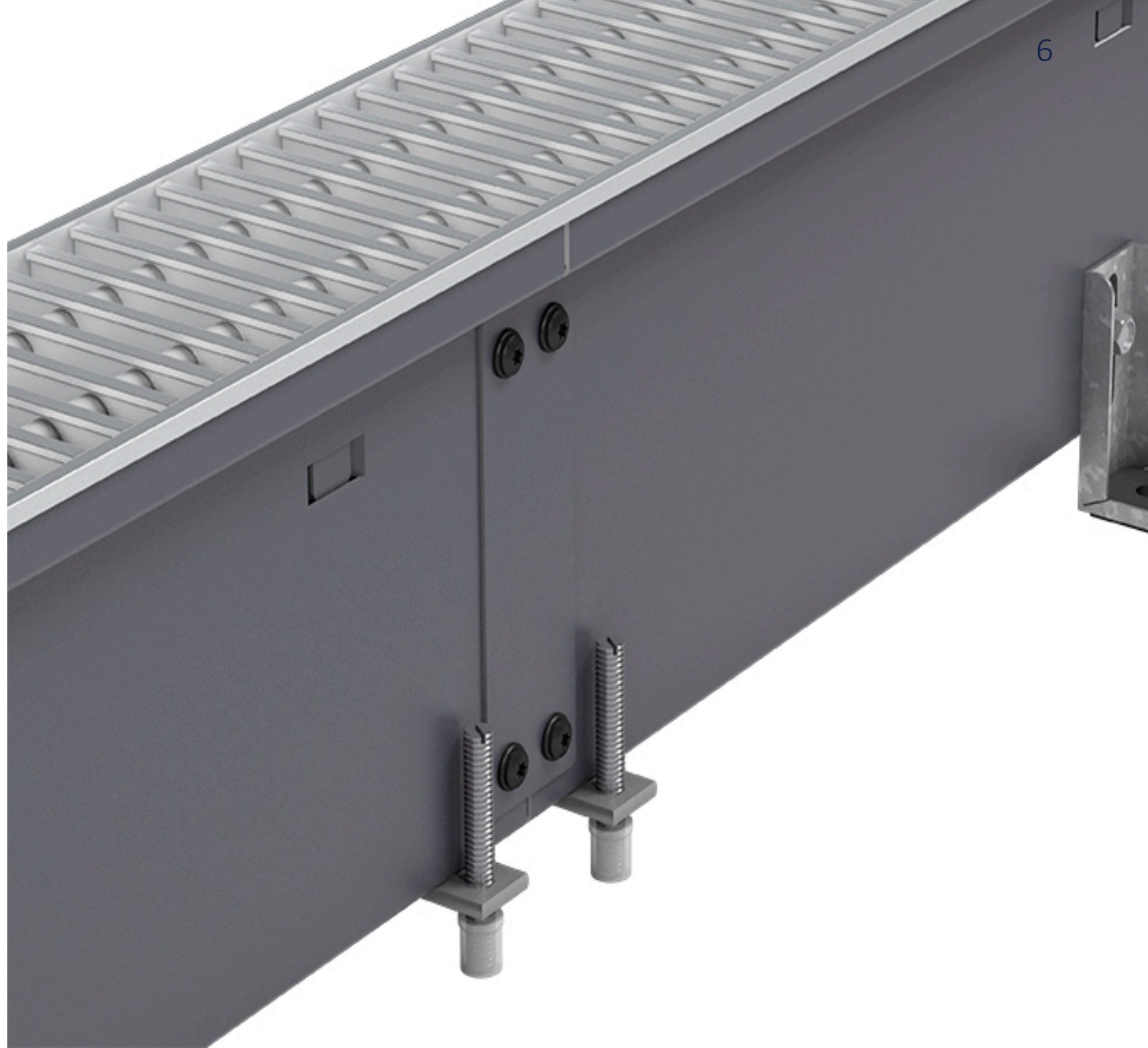


# LBQ

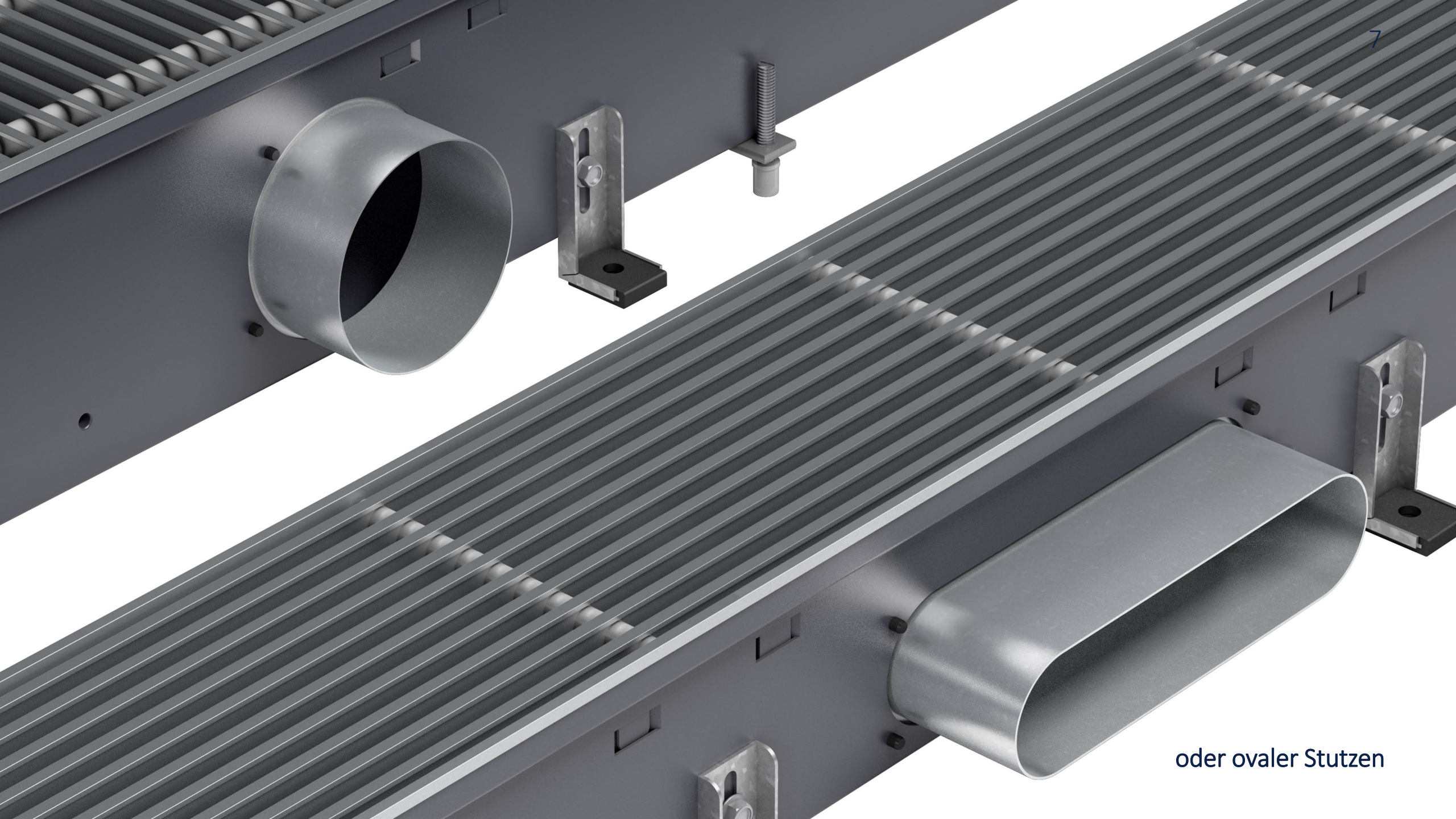
## Unkomplizierte Montage

Der LBQ ist für den Einsatz im Doppelboden geeignet.

Die Ständerfüße werden eingeschraubt und direkt an die Bodenhöhe angepasst. Daraufhin wird der Luftanschluss an den Zuluftstutzen montiert und die gewählte Sichtabdeckung eingelegt.







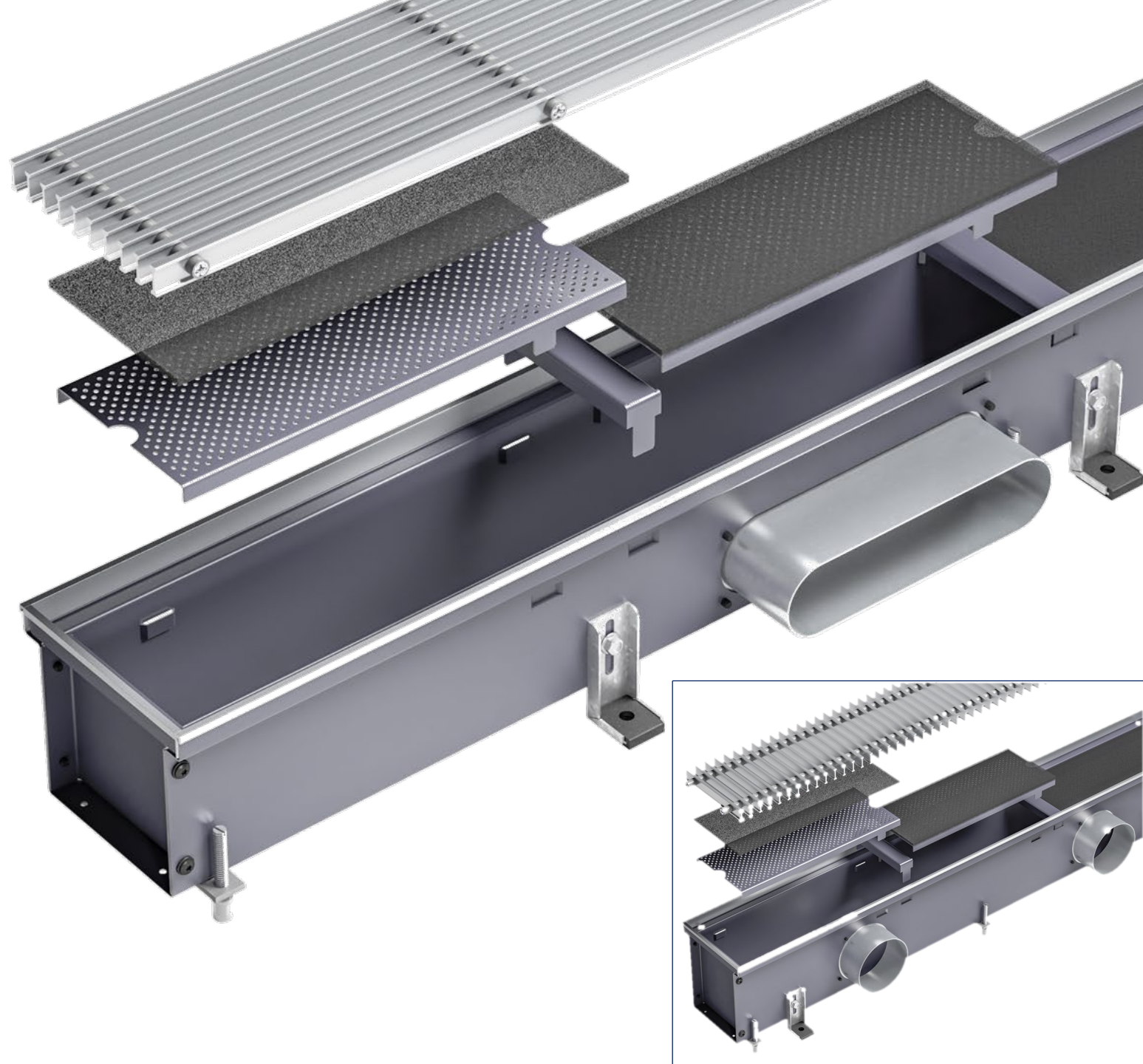
oder ovaler Stutzen



## LBQ

### Impulsarm

Durch das integrierte Gleichrichterelement und die perforierte Frontplatte tritt die Luft impulsarm in den Raum ein.

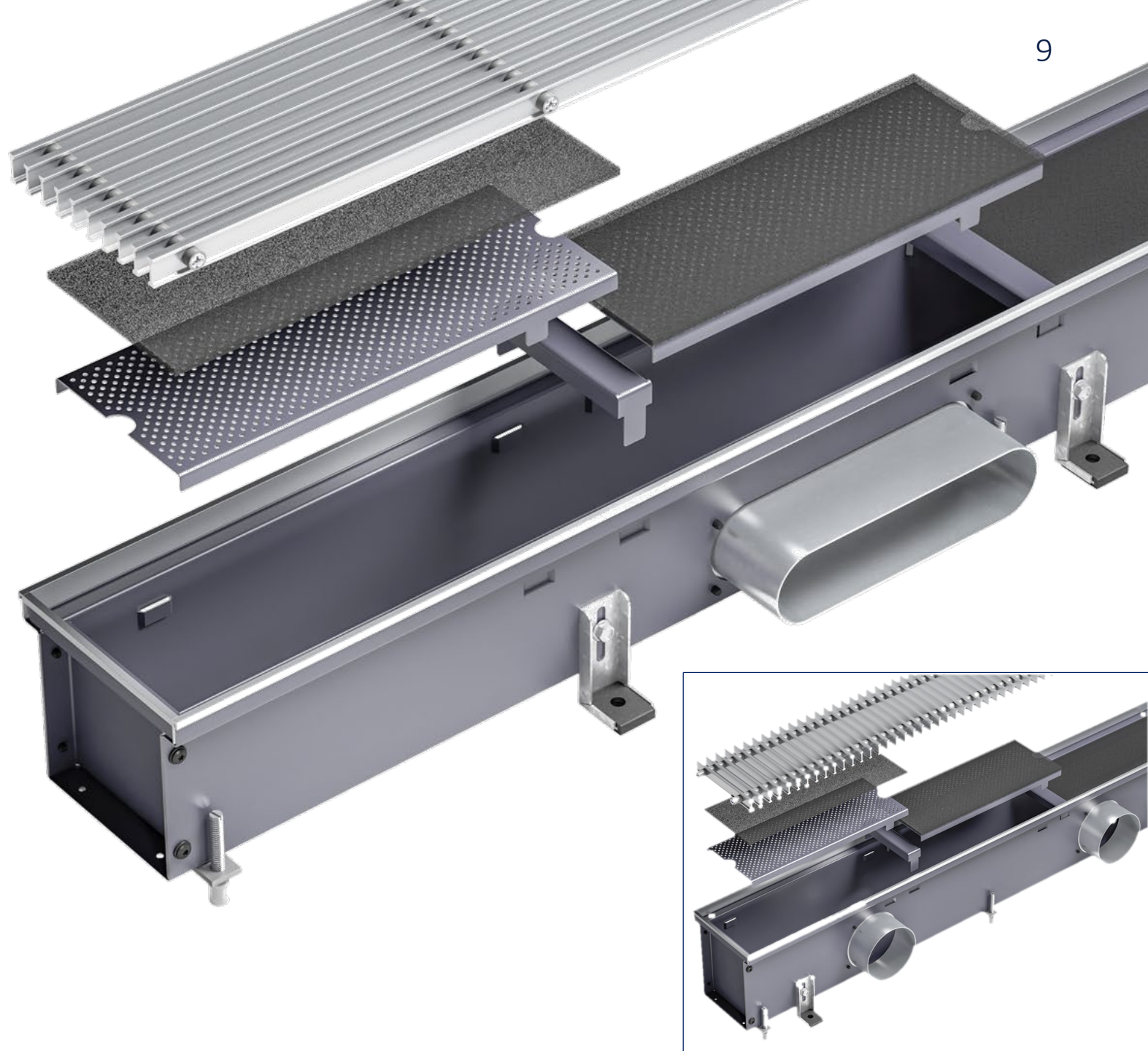




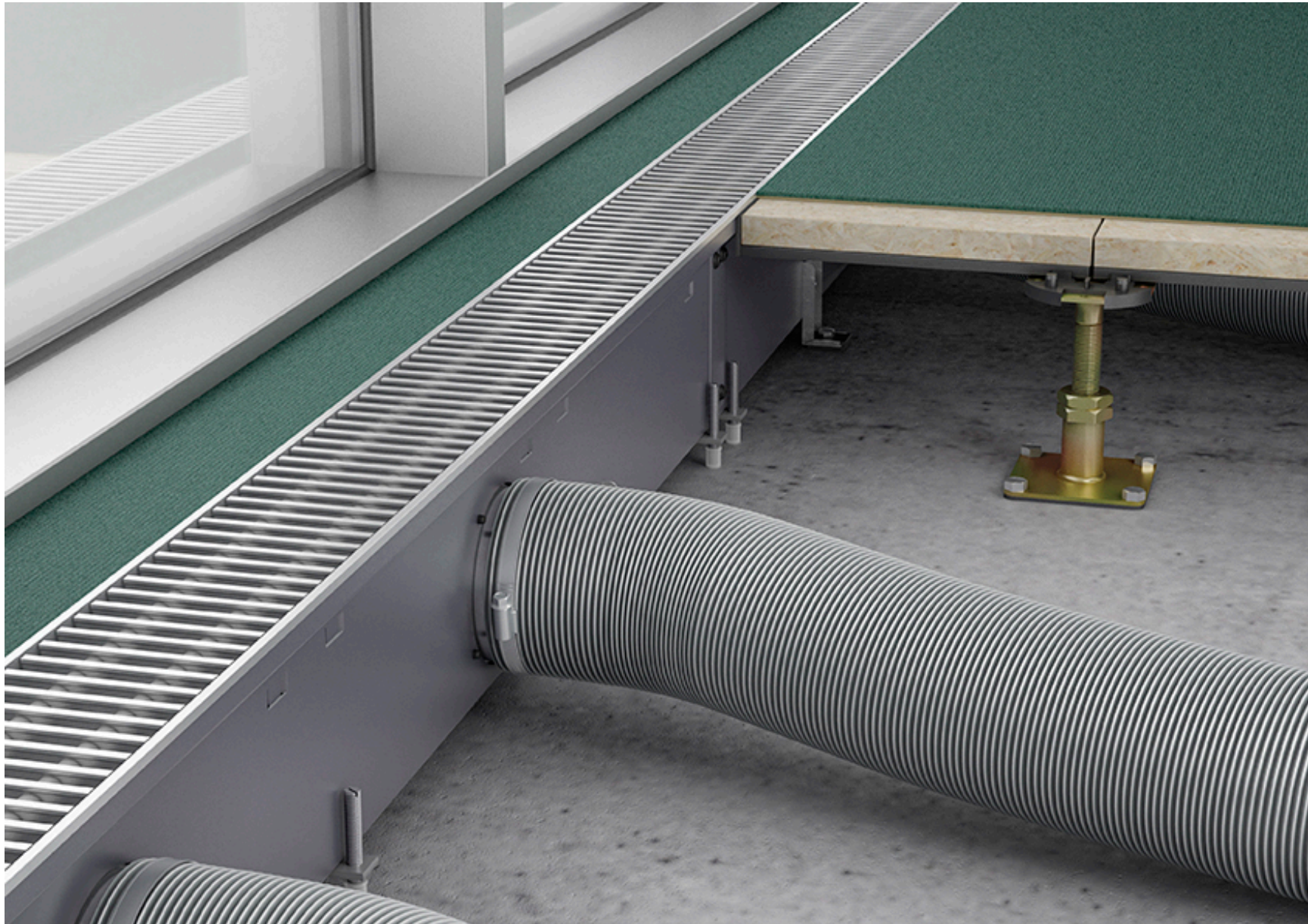
# LBQ

## Grundreinigung

Nach der werkzeuglosen Entnahme der gesamten Frontpartie kann der Anschlusskasten komplett ausgesaugt und gemäß VDI 6022 gereinigt werden.



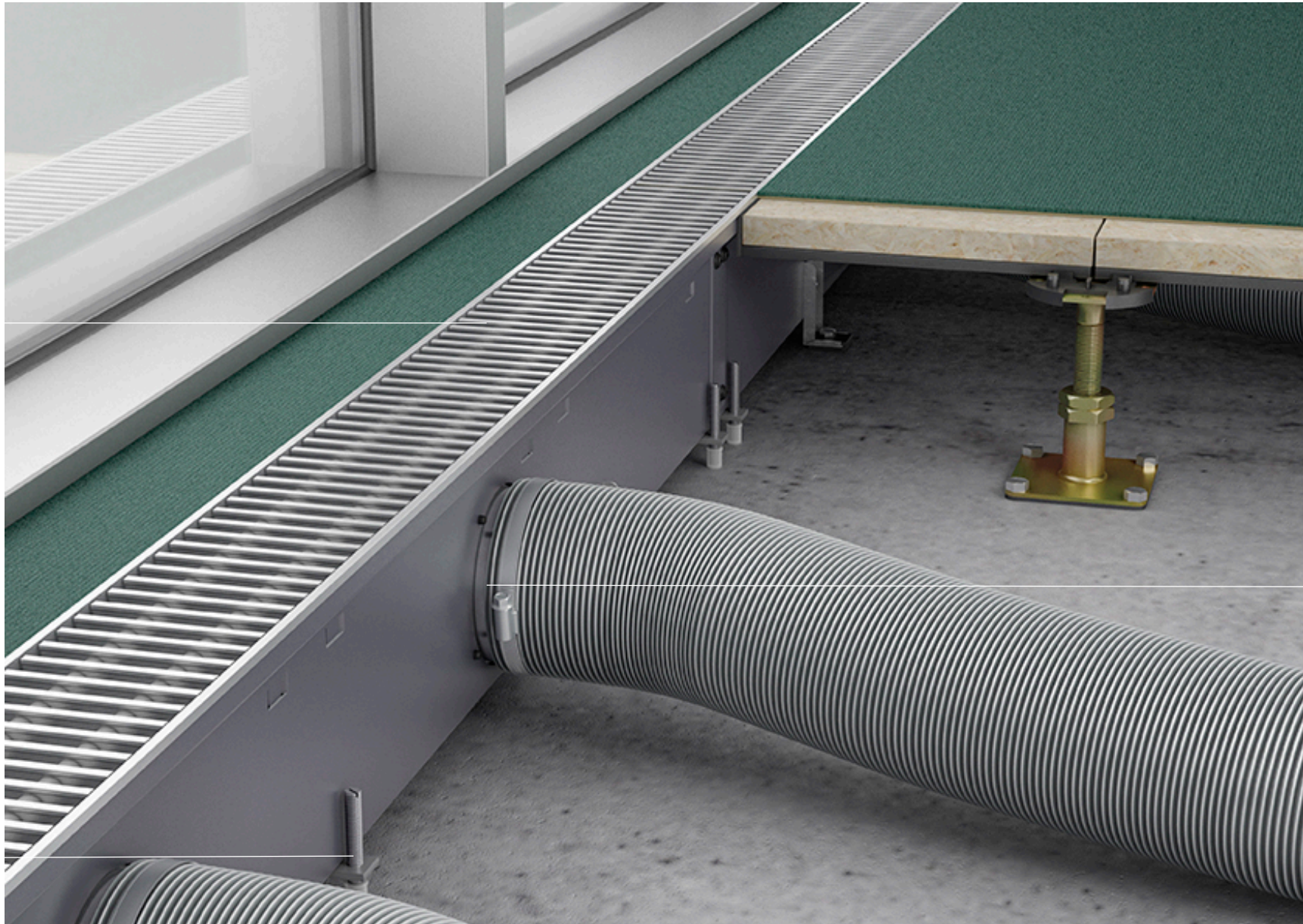






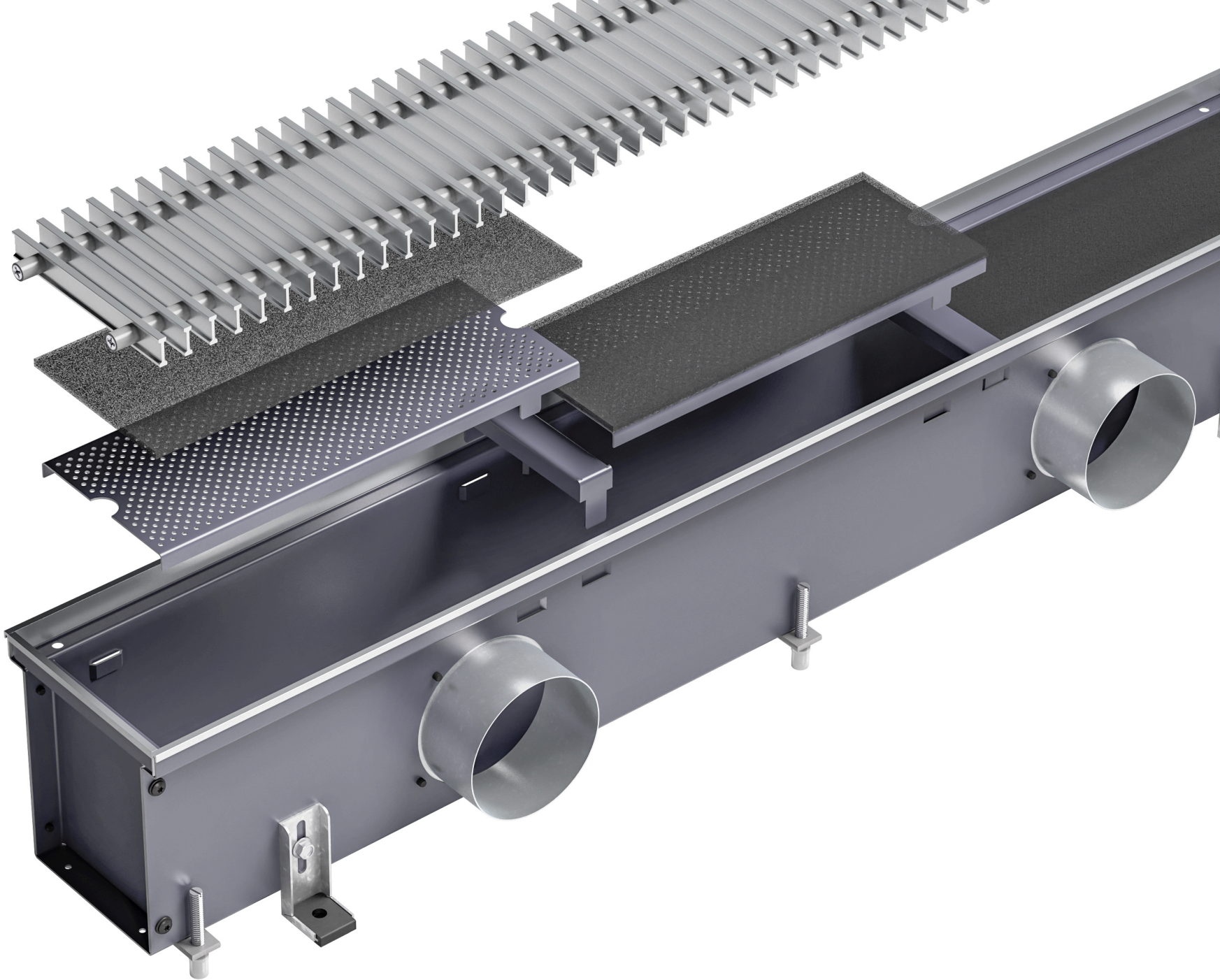
Sichtabdeckung  
(hier: Rollrost)

Höhenjustierung



Anschlussstutzen  
(hier:rund)







LBQ

Sichtabdeckung

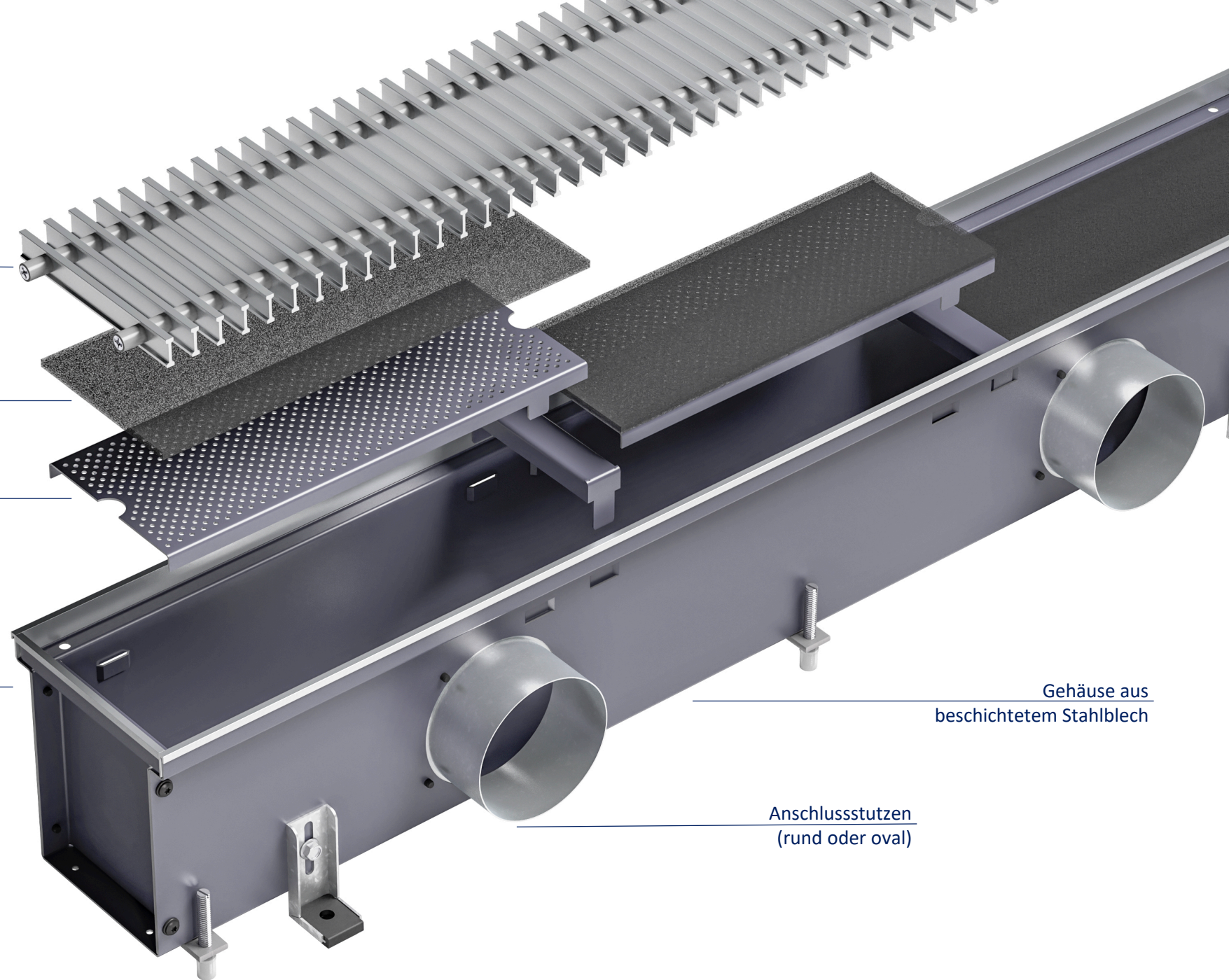
Filtervlies

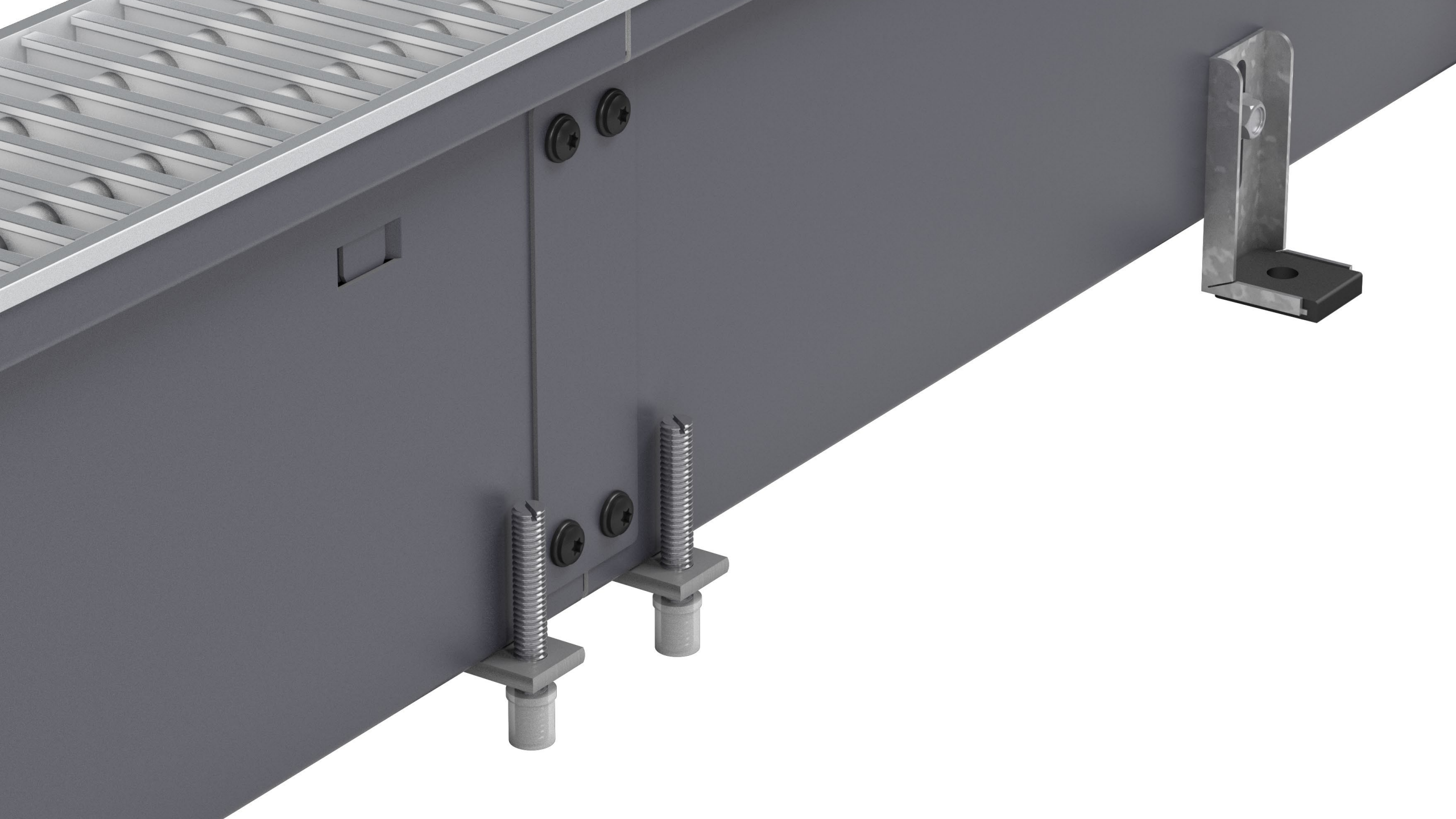
Gleichrichterelement

Rahmenkante

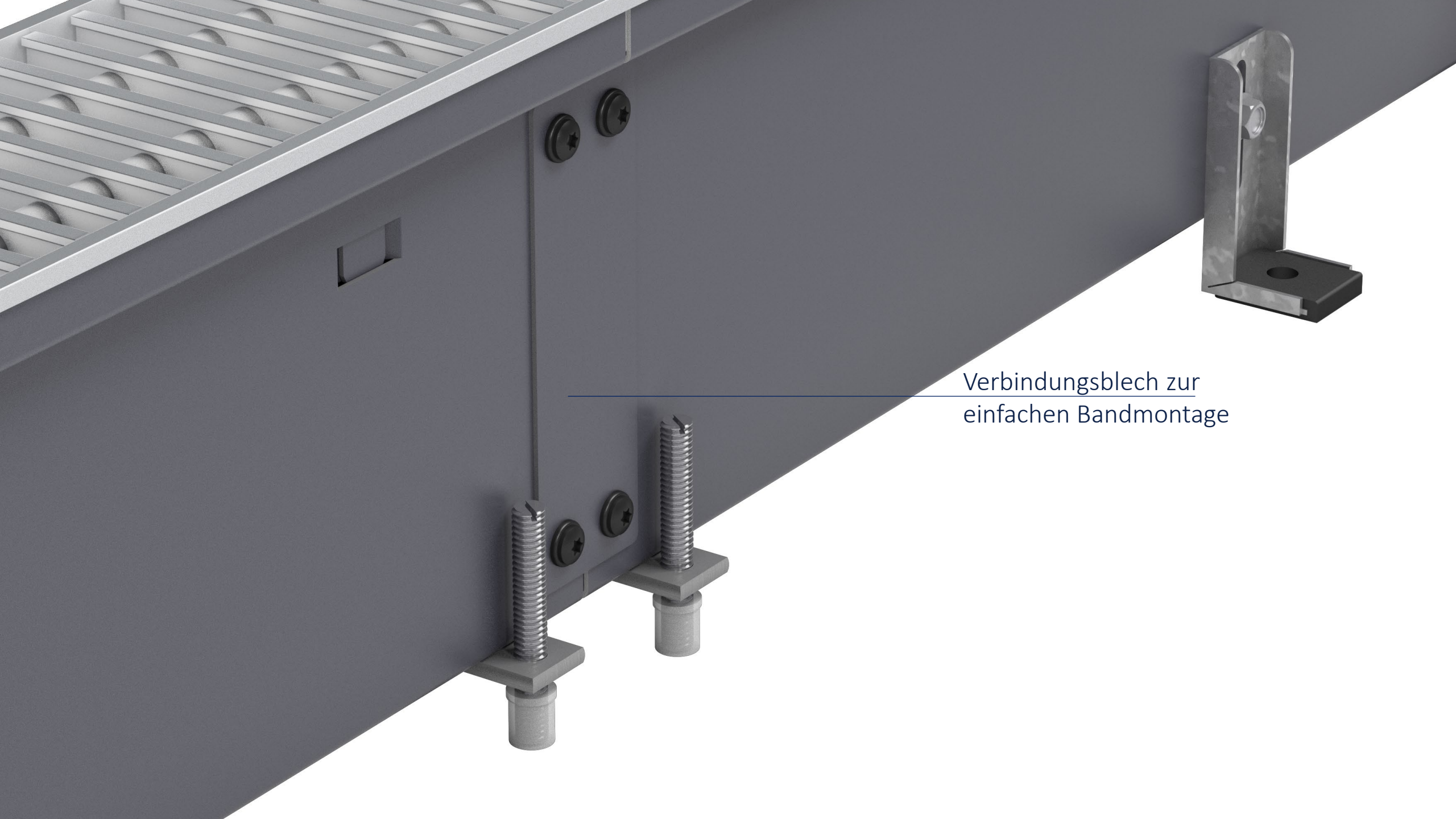
Gehäuse aus  
beschichtetem Stahlblech

Anschlussstutzen  
(rund oder oval)









Verbindungsblech zur  
einfachen Bandmontage

## LBQ

## Technische Daten

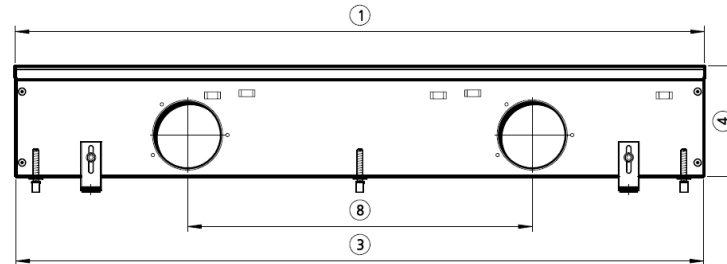
Typ	Länge	Schallleistungspegel	Volumenstrom	Druckverlust
	[mm]	dB(A)	m³/h	Pa
LBQ 100	500	25	60	21
		30	90	39
		35	105	55
LBQ 100	1000	25	80	13
		30	105	21
		35	130	32
LBQ 100	1500	25	150	15
		30	190	24
		35	240	38
LBQ 100	2000	25	160	12
		30	205	16
		35	250	25

Typ	Länge	Schallleistungspegel	Volumenstrom	Druckverlust
	[mm]	dB(A)	m³/h	Pa
LBQ 150	500	25	72	13
		30	90	21
		35	110	32
LBQ 150	1000	25	90	12
		30	110	19
		35	135	29
LBQ 150	1500	25	165	12
		30	205	19
		35	250	29
LBQ 150	2000	25	140	10
		30	190	18
		35	240	27

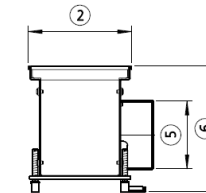
LBQ

# Abmessungen

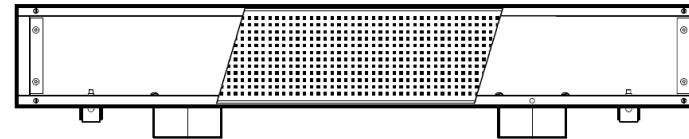
Beispiel: B150 x H160 x L1000, Stutzen DN100



Vorderansicht

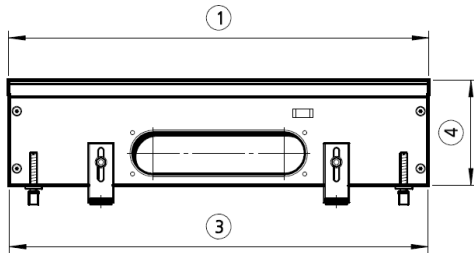


Seitenansicht

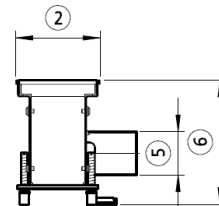


Draufsicht

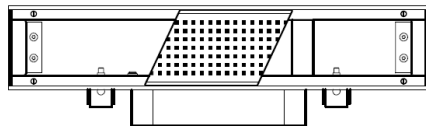
Beispiel: B100 x H125 x L0500, Stutzen 51 x 207



Vorderansicht

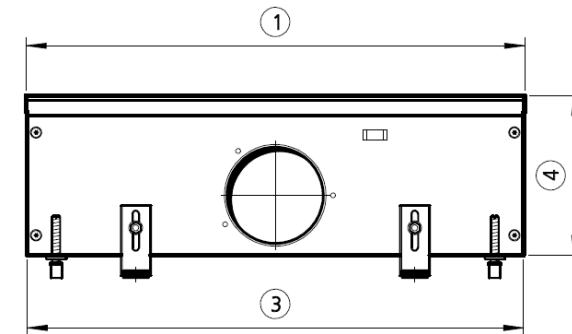


Seitenansicht

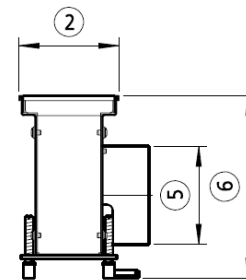


Draufsicht

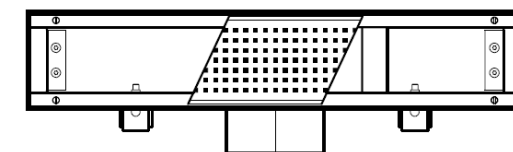
Beispiel: B100 x H160 x L0500, Stutzen DN100



Vorderansicht



Seitenansicht



Draufsicht

## Legende

1. Sichtbare Länge
2. Sichtbare Breite
3. Länge Anschlusskasten, gesamt
4. Höhe Anschlusskasten, gesamt
5. Abmessung Zuluft-/Abluftstutzen
6. Höhenverstellung, gesamt
7. Abstand Anschlussstutzen



Kampmann.

Genau

mein

Klima.