

Unterflurkonvektor

Katherm QK

gemessen
nach:
DIN EN 16430
Teil 1 und 2



Schafft optimales Raumklima

Das aufeinander abgestimmte Zusammenspiel aus laufruhigem EC-Querstromventilator und Hochleistungs-Kupfer-Aluminium-Konvektor sorgt für optimales Raumklima. Dies bedeutet hohe Wärmeleistung bei gleichzeitig geringer Schallbelastung.

Wählen Sie aus

Für maximale Behaglichkeit im Raum haben Sie die Wahl zwischen zwei Breiten, zwölf Längen, drei Regelungsvarianten und umfangreichem Zubehör. Mit garantierten Leistungen nach DIN EN 16430.



Immer individuell

Ihre Kunden bekommen das, wofür Sie Kampmann schätzen: individuelle Maßanfertigungen für alle Geometrien. Ob Gehrungsecken, gebogene Ausführungen, Säulenaussparungen, usw.

Im passenden Rahmen

Zu jedem Rost die passende Rahmenkante – kein Problem mit dem Katherm QK. Das i-Tüpfelchen für eine vollkommene Optik.

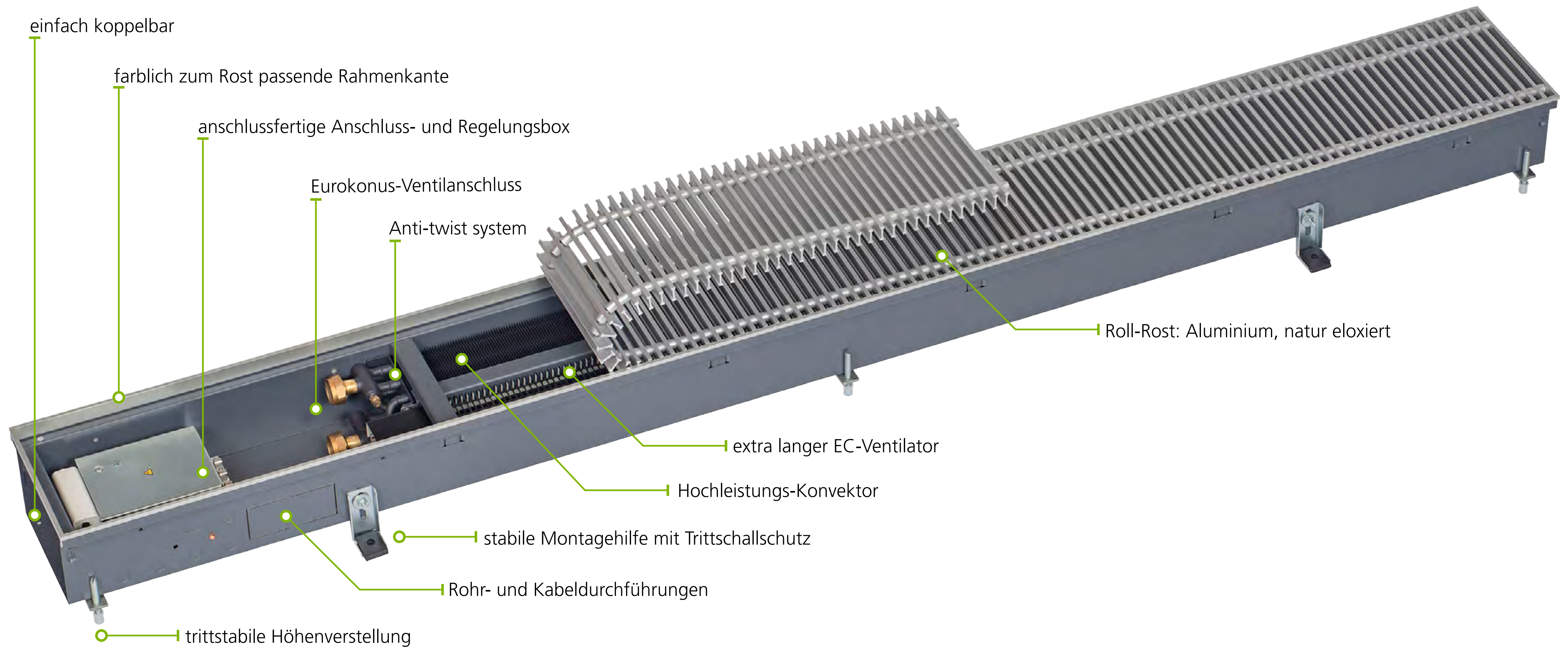


Schnelle Montage

Mit dem Eurokonus-Ventilanschluss geht es auf der Baustelle viel schneller. Weitere serienmäßige Features wie die Montagehilfen und die trittstabile Höhenverstellung reduzieren die Montagezeit und damit Kosten.

Sicher planen

Planen Sie mit den kurzen Lieferzeiten unserer Standardkanäle. Auch bei Projektlösungen können Sie auf unsere Unterstützung setzen und erhalten die passende Lösung.



Katherm QK auf einen Blick

einfach koppelbar

- > abnehmbares Kopfstück zur einfachen Kopplung von Kanälen

trittstabile Höhenverstellung

- > zur sicheren Aufständerung des Kanals
- > serienmäßig



Abdeckblech

- > als Sichtschutz und Schutz vor Verschmutzungen

farbliche Rahmenkante

- > passend zu den Rosten

Rohr- und Kabeldurchführungen

- > für Wasser- und Elektroanschluss
- > angestanzt

Montagehilfe

- > zum einfachen Befestigen des Bodenkanals
- > mit Gummiunterlage zur Schallentkopplung

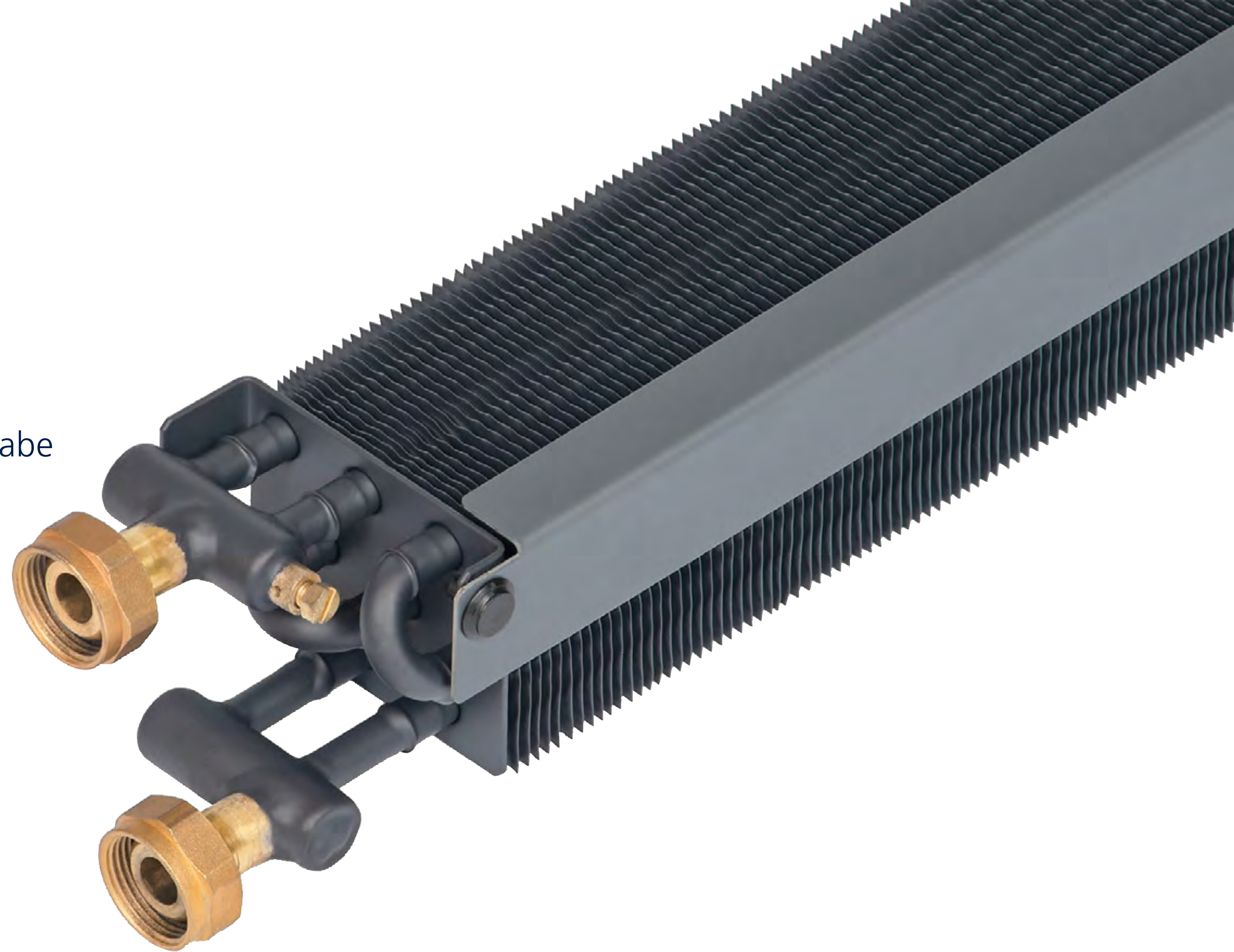


Hochleistungs-Konvektor

- > aus bewährter Kombination Kupfer/Aluminium
- > optimiert für Luftdurchströmung und Wärmeabgabe
- > grafit-grau beschichtet

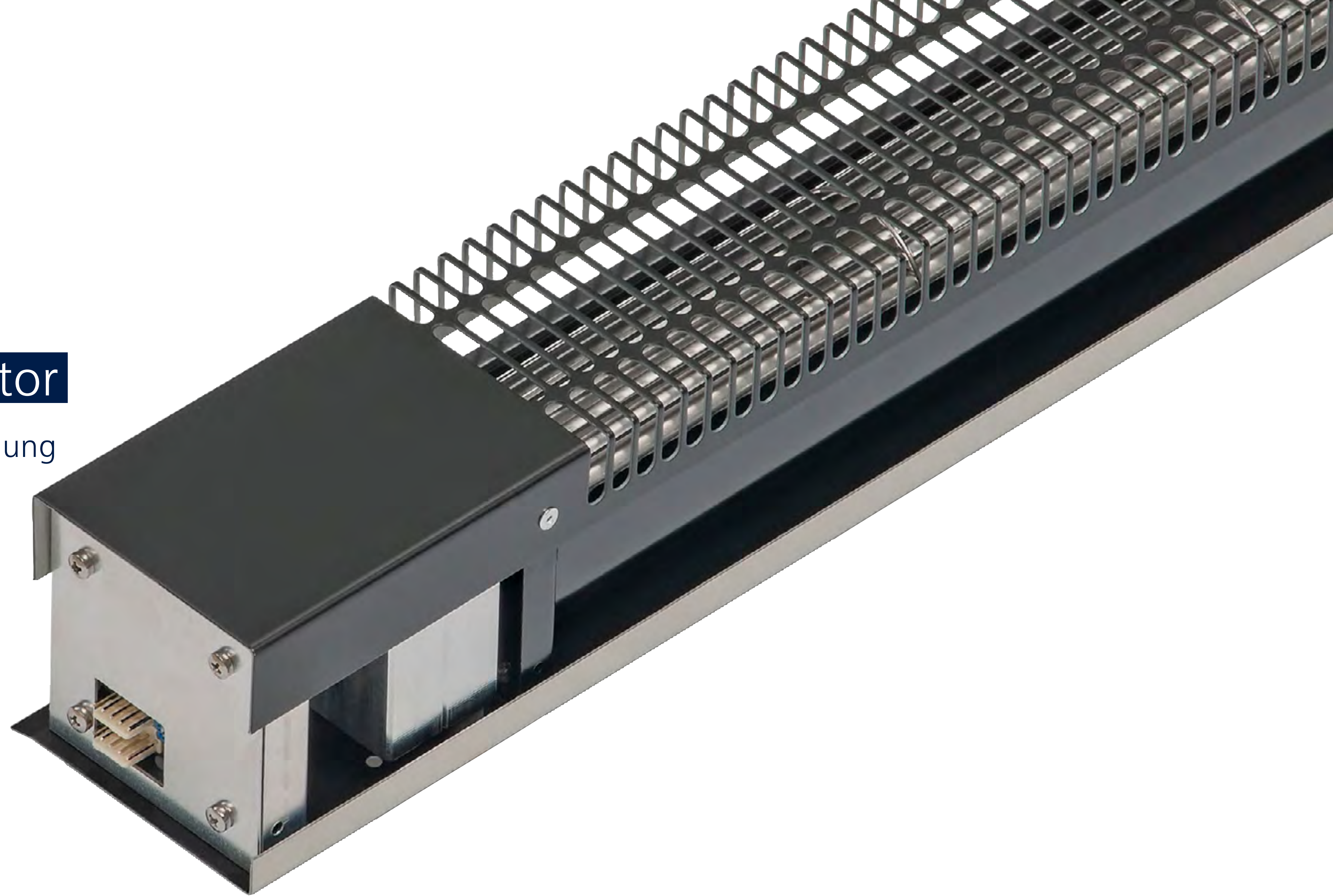
Eurokonus-Ventilanschluss

- > für schnellen Anschluss
- > spart Montagezeit



extra langer EC-Ventilator

- > zur gleichmäßigen Luftdurchströmung des Konvektors; dadurch hohe Wärmeleistungen bei geringen Schallemissionen

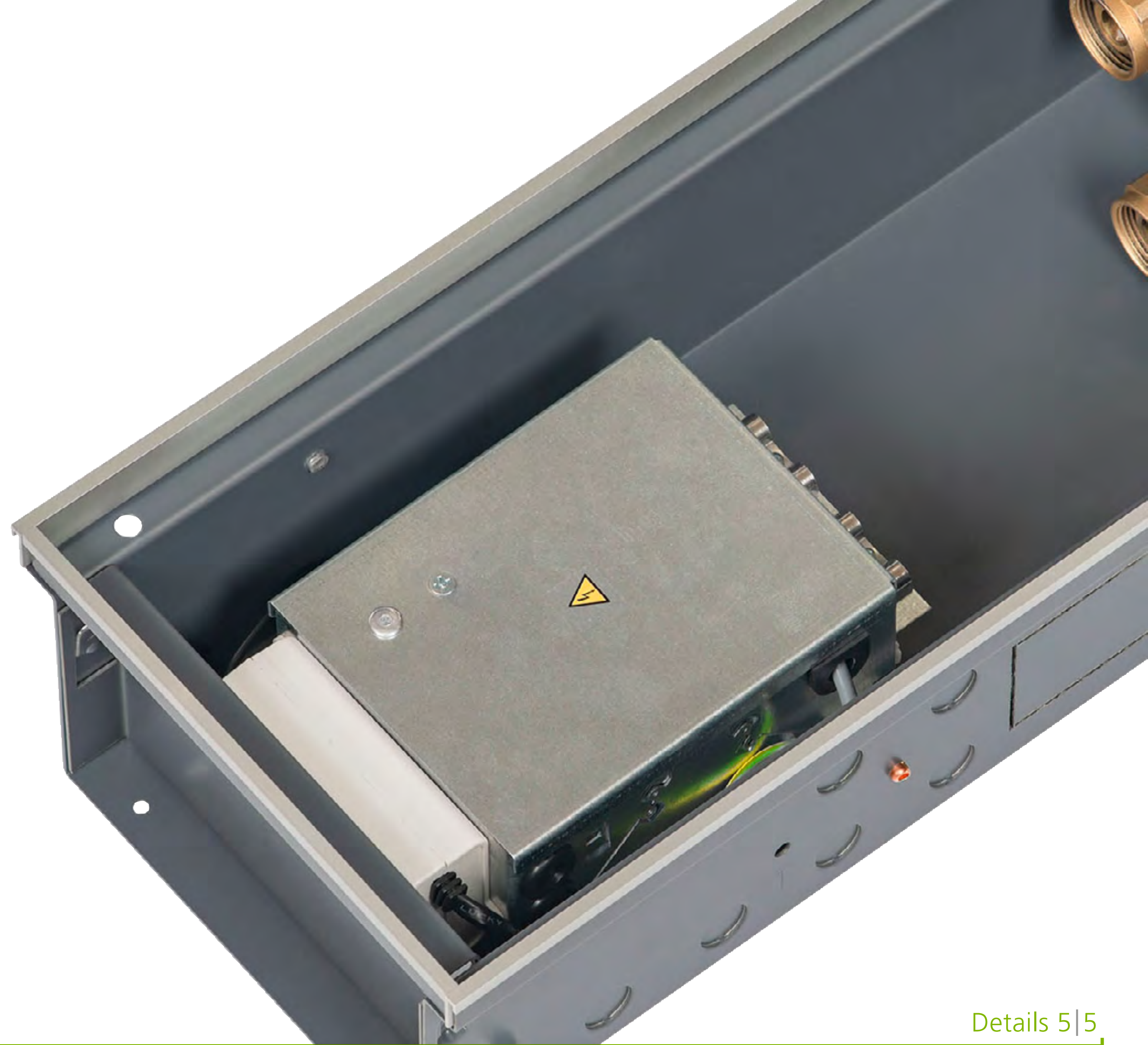


Anschluss- und Reglungsbox

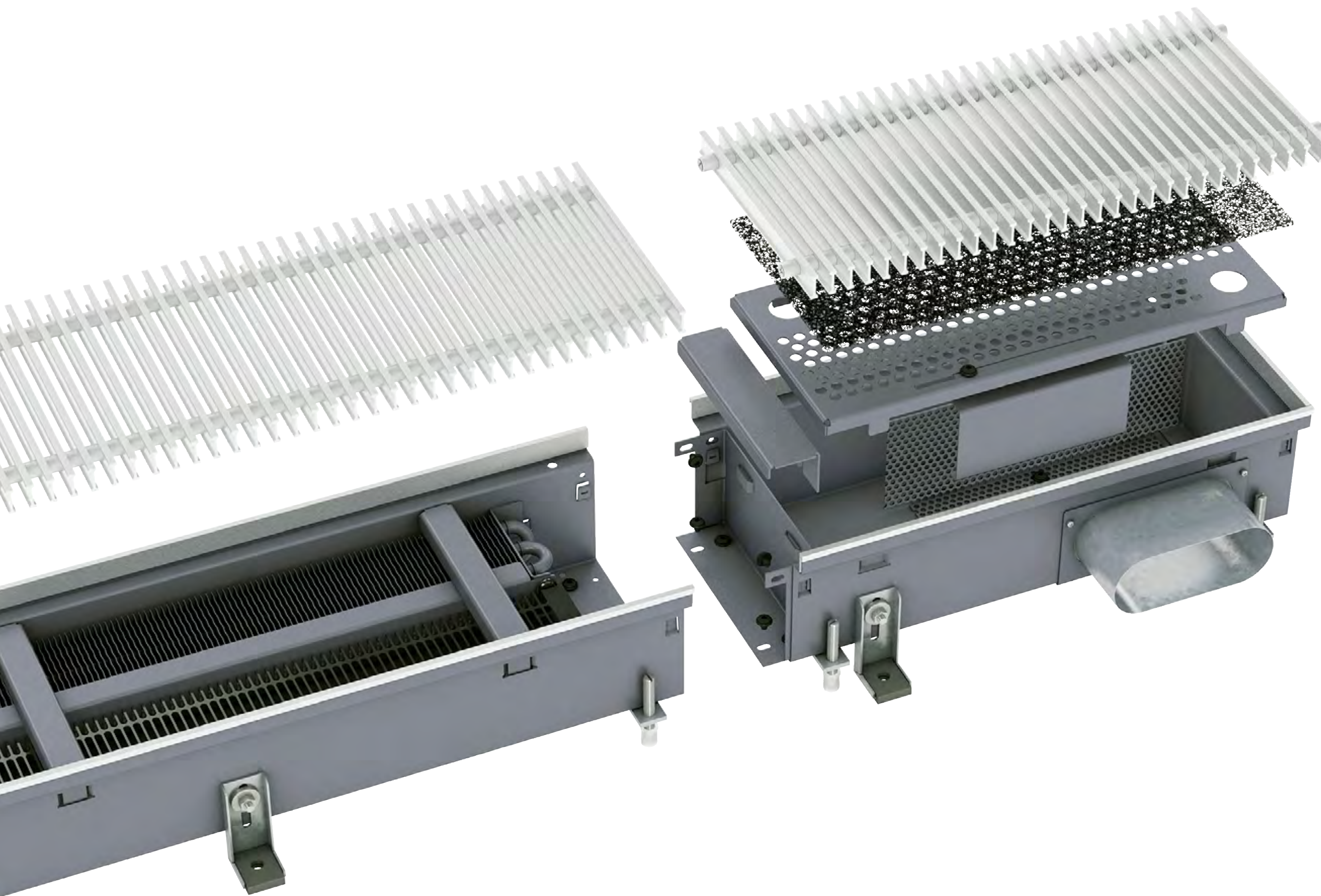
- > für einen schnellen und sicheren Elektroanschluss
- > spart Montagezeit

für Regelungsvarianten

- > KaControl (-C1) und elektromechanisch 230 V (-00)
- > inkl. Netzteil 230/24 V



Details 5 | 5



Kombination Katherm QK – Zuluftmodul ZL

- > über das Katherm-Zuluftmodul (Länge 400 mm) kann zusätzlich aufbereitete Zuluft in Räume eingebracht werden

Katherm Zuluftmodul ZL

Regelungsvarianten

Raumautomation KaControl

- > KaControl-Technologie ab Werk integriert zum Aufbau vernetzter Gesamtsysteme auf KaControl-Basis
- > Schnittstellen für KNX oder Modbus-Gebäudeautomation als optionale Steckbaugruppe
- > 0–10 V Analogeingang zur Steuerung von Ventilator und Ventil über einen einzigen Datenpunkt
- > Design-Raumbediengerät mit intuitiver Bedienerführung
- > integriertes Zeitschaltprogramm

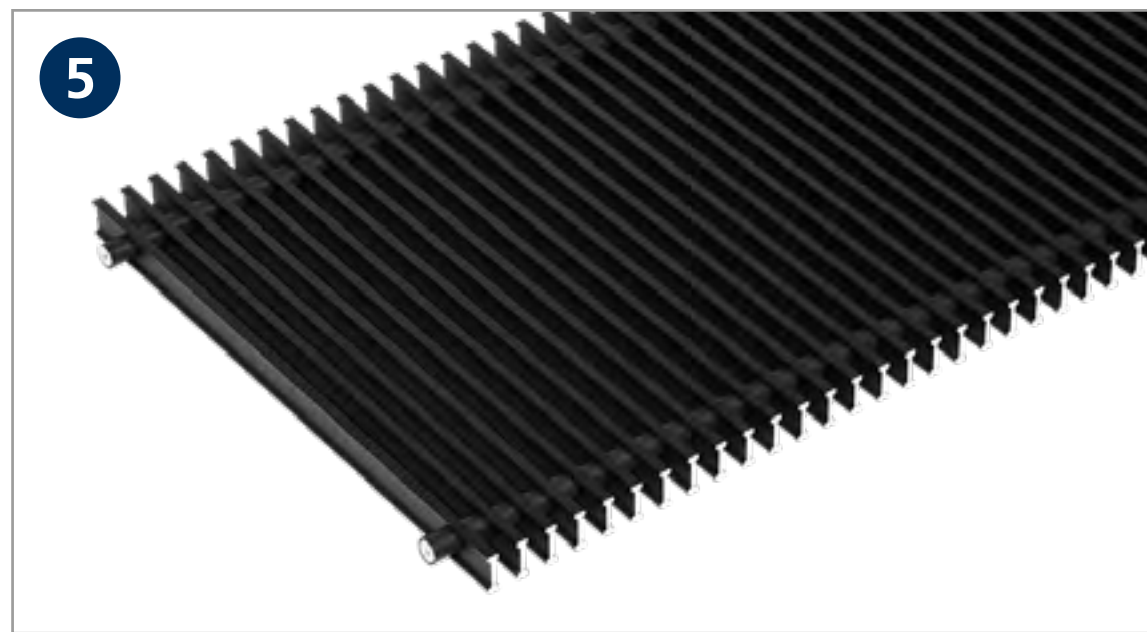
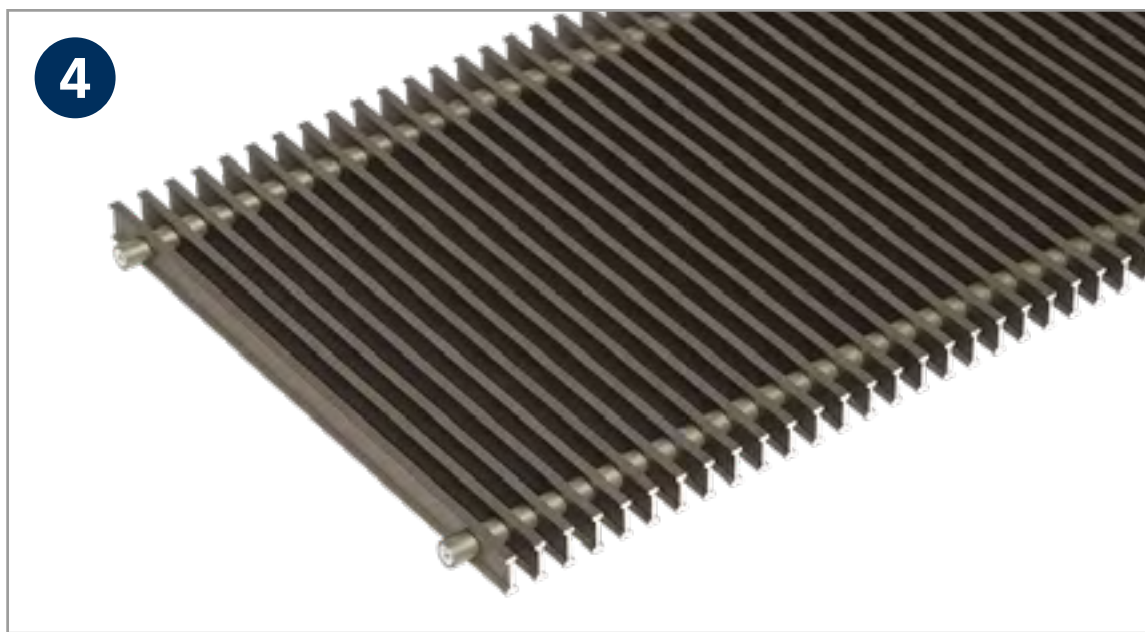
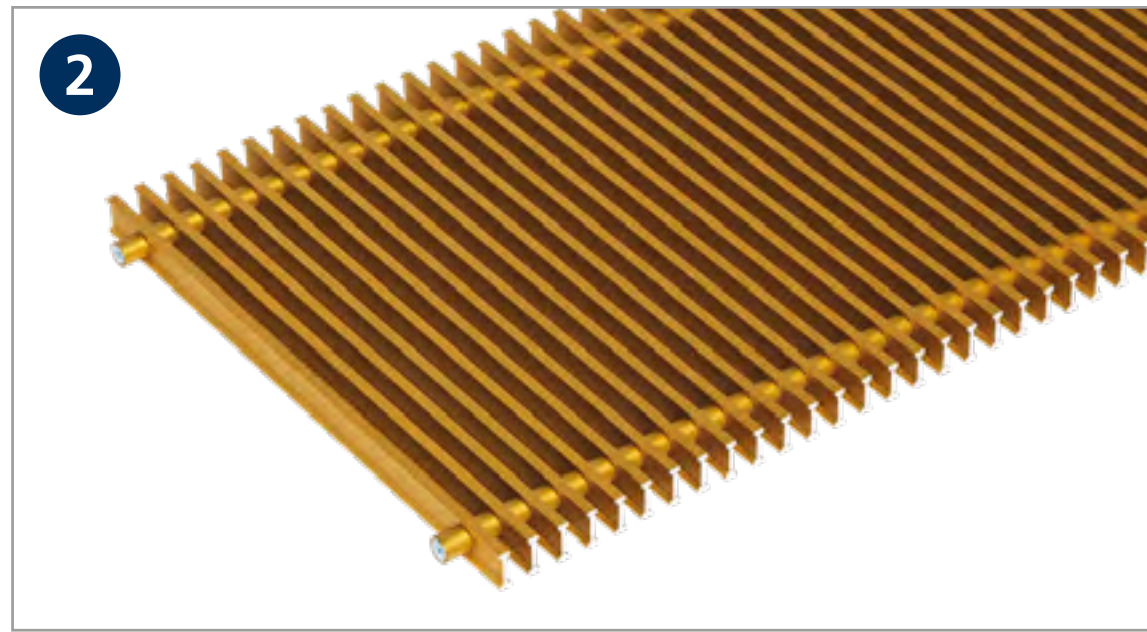


Elektromechanische Regelung:

Raumthermostat mit Drehzahlgeber

- > kostengünstige Regelungskomponente
- > einfach zu bedienen
- > funktional und robust in der Ausführung
- > zur stufenlosen, parallelen Ansteuerung von bis zu zehn Katherm QK (abhängig von der Kanallänge)





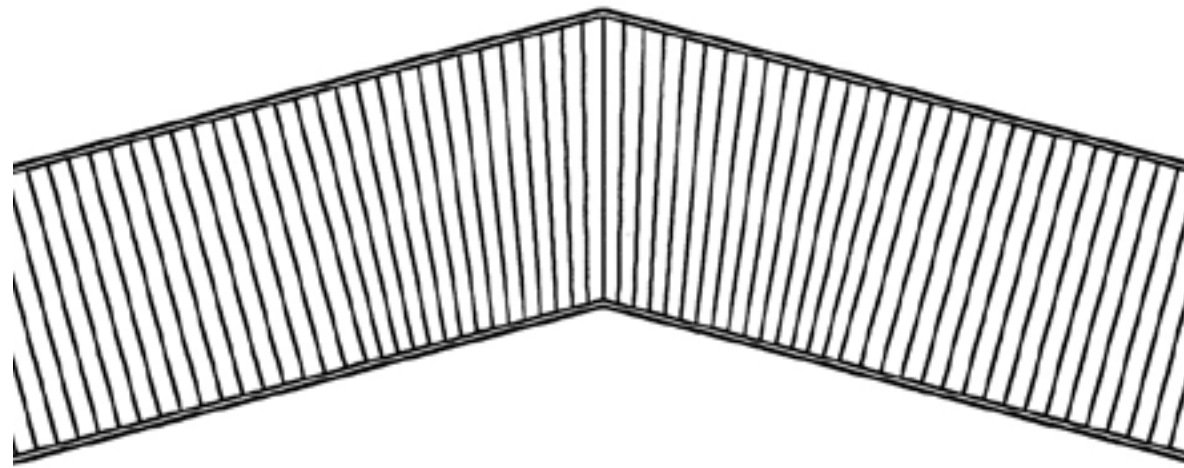
- 1 Aluminium, natur eloxiert
- 2 Aluminium, messing eloxiert
- 3 Aluminium, bronze eloxiert
- 4 Aluminium, bronziert
- 5 Aluminium, schwarz eloxiert
- 6 Aluminium, beschichtet DB 703
- 7 Edelstahl
- 8 Edelstahl, poliert
- 9 Messing, natur

Roll-Rost Aluminium, natur eloxiert:

- ▶ Rost aus Doppel-T-Profilen als Rollrost
- ▶ Stababmessung 18 x 5 mm
(Edelstahl 18 x 6 mm)
- ▶ Stababstand 9 mm (Edelstahl 10,5 mm)
- ▶ Verbindungen aus korrosionsgeschützten
Stahl-Spiralfedern, mit farblich
passenden Distanzhülsen
- ▶ freier Querschnitt 65 %

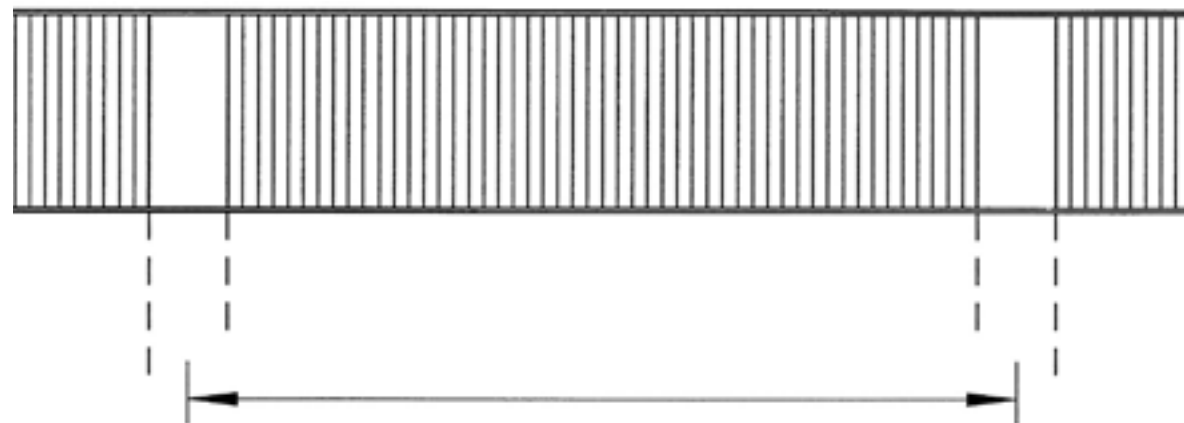
passende Roste

Mit den verschiedenen möglichen Geometrien können selbst schwierige Einsatzorte problemlos abgedeckt werden. Unsere Spezialisten übernehmen für Sie das Aufmaß.



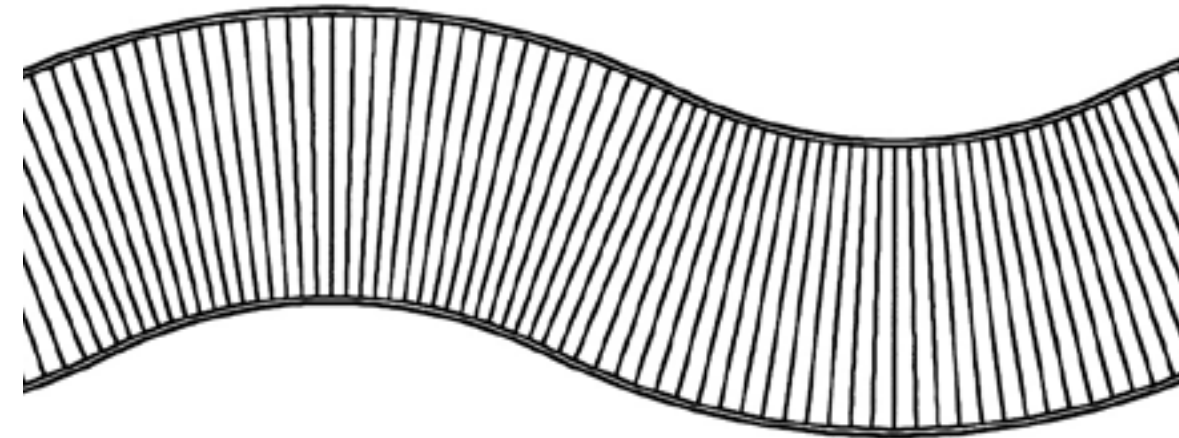
Gehrungen

- > spitzer/stumpfer Winkel
- > 90° Winkel
- > gebogen



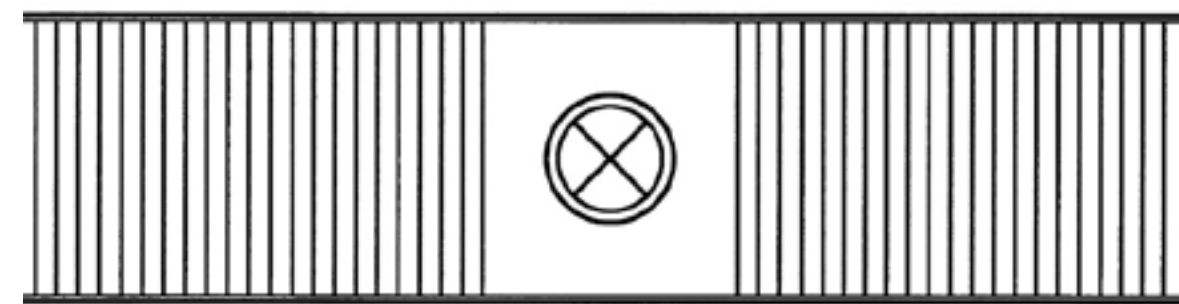
Mittenabdeckung im Gebäuderaster

- > polygonale Anschlüsse an die Gebäudefassade



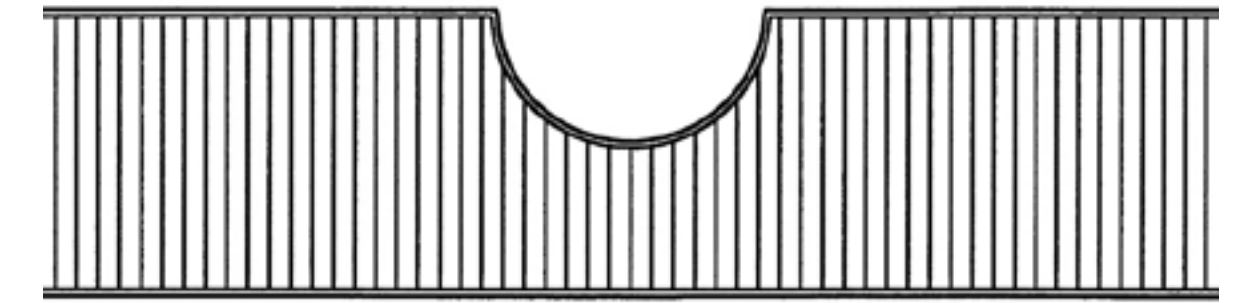
Rundungen

- > Ausführung aller Bauteile in runder Form



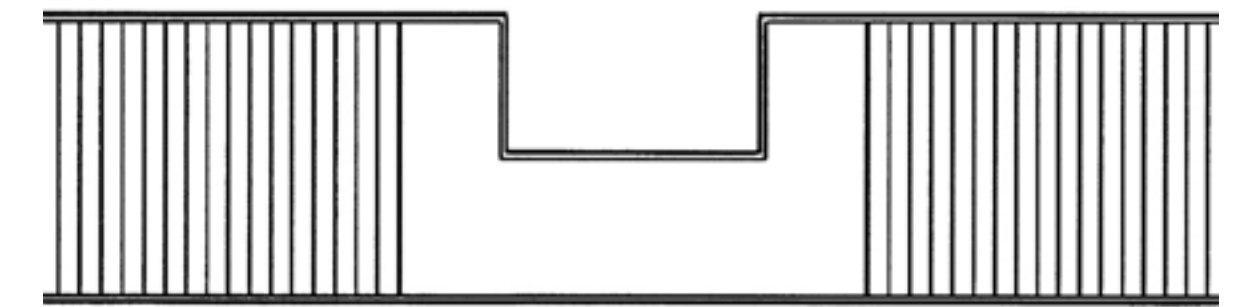
Abdeckblech mit Elektroinstallation

- > Leuchtkörper
- > Steckdosen



Aussparungen direkt im Rost

- > Integration von Gebäudeteilen wie Säulen, Pfeiler usw.



Aussparungen mit Abdeckblech

- > Integration von Gebäudeteilen wie Säulen, Pfeiler usw.

Anpassungen an die Gebäudegeometrie

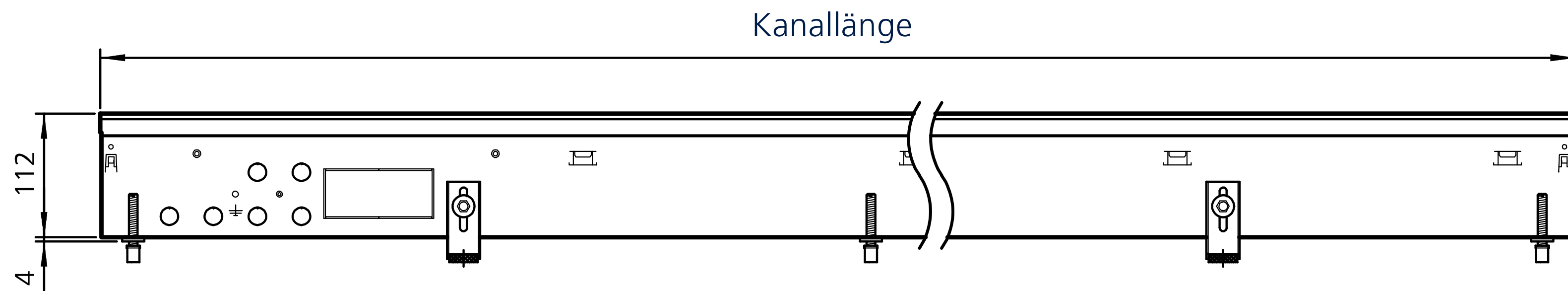
Ausführung	Wärmeleistungen ¹⁾					Schalldruckpegel ^{2) 3)}	Schallleistungspegel ³⁾
	bei PWW 82/71 °C	bei PWW 75/65 °C	bei PWW 60/50 °C	bei PWW 49/43 °C	bei PWW 40/35 °C		
	[W]	[W]	[W]	[W]	[W]	[dB(A)]	[dB(A)]
QK 190	437 – 5781	257 – 3413	169 – 2246	104 – 1383	< 20 – 41	< 28 – 49	< 28 – 49
QK 215	522 – 6025	315 – 3481	211 – 2252	133 – 1359	< 20 – 41	< 28 – 49	< 28 – 49

¹⁾ bei Ventilator konvektion, bei Kanallänge 1000 mm bis 3200 mm, bei Raumtemperatur 20 °C

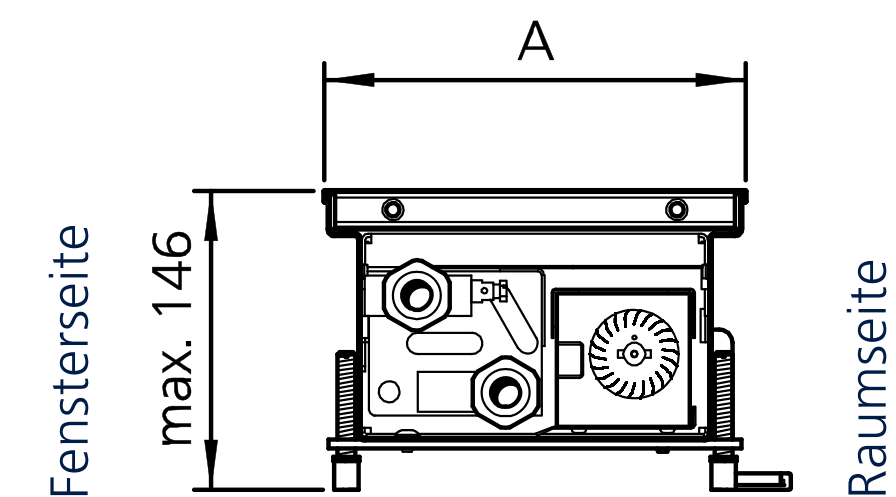
²⁾ Die Schalldruckpegel wurden berechnet mit einer angenommenen Raumdämpfung von 8 dB(A). Dies entspricht einem Abstand von 2 m, einem Raumvolumen von 100 m³ und einer Nachhallzeit von 0,5 s (gemäß VDI 2081).

³⁾ Schalldruckpegel < 20 dB(A) und Schallleistungspegel < 28 dB(A) außerhalb des üblichen Mess- und Hörbereichs.

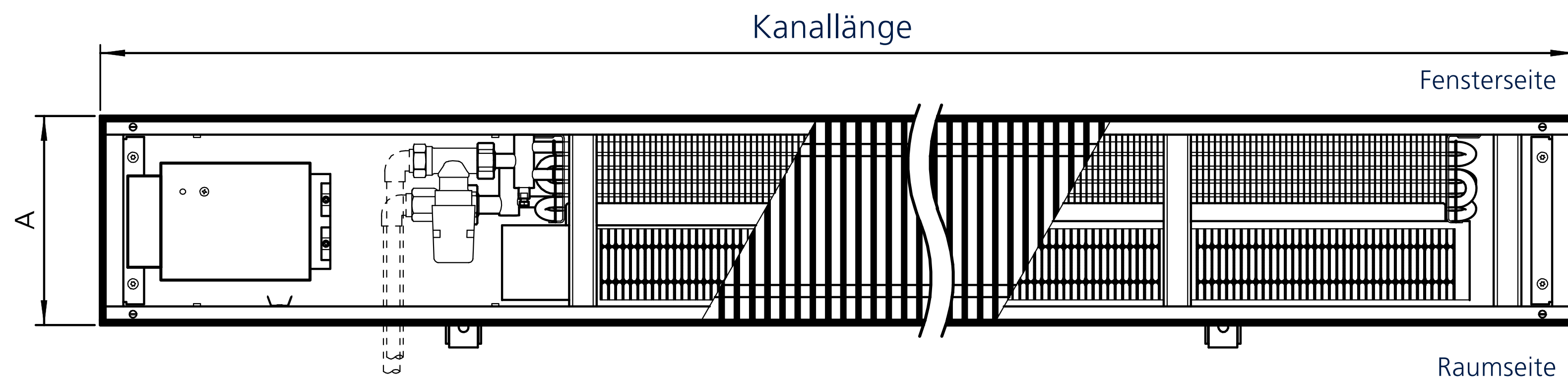




Vorderansicht



Schnittansicht



Draufsicht

Ausführung	Breite A	Höhe	Länge
	[mm]	[mm]	[mm]
QK 190	190	112 (+4)	1000 - 3200
QK 215	215	112 (+4)	1000 - 3200

Abmessungen



Ihre Vorteile!

Im Außendienst sind wir immer ganz in Ihrer Nähe.
Nutzen Sie diese Service-Vorteile:

- > Beratung vor Ort
- > vielfältige Bemusterung
- > Planungsunterstützung für alle Objekte
- > Detailbesprechung
- > Aufmaßhilfe
- > persönliche Einweisung
- > After Sales Service

Hier sind wir für Sie da:

[Kamppmann.de/kontakt](https://kamppmann.de/kontakt)

Kontakt