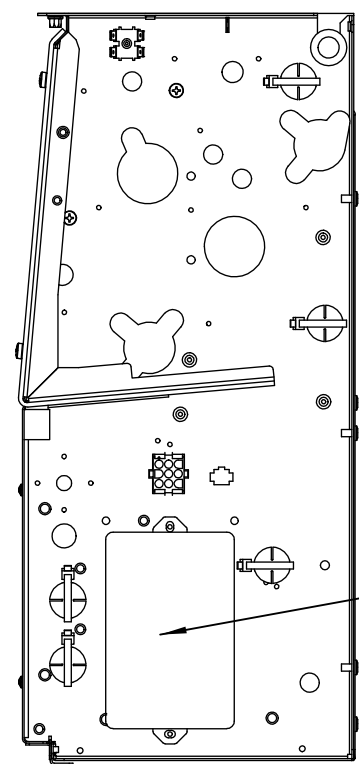
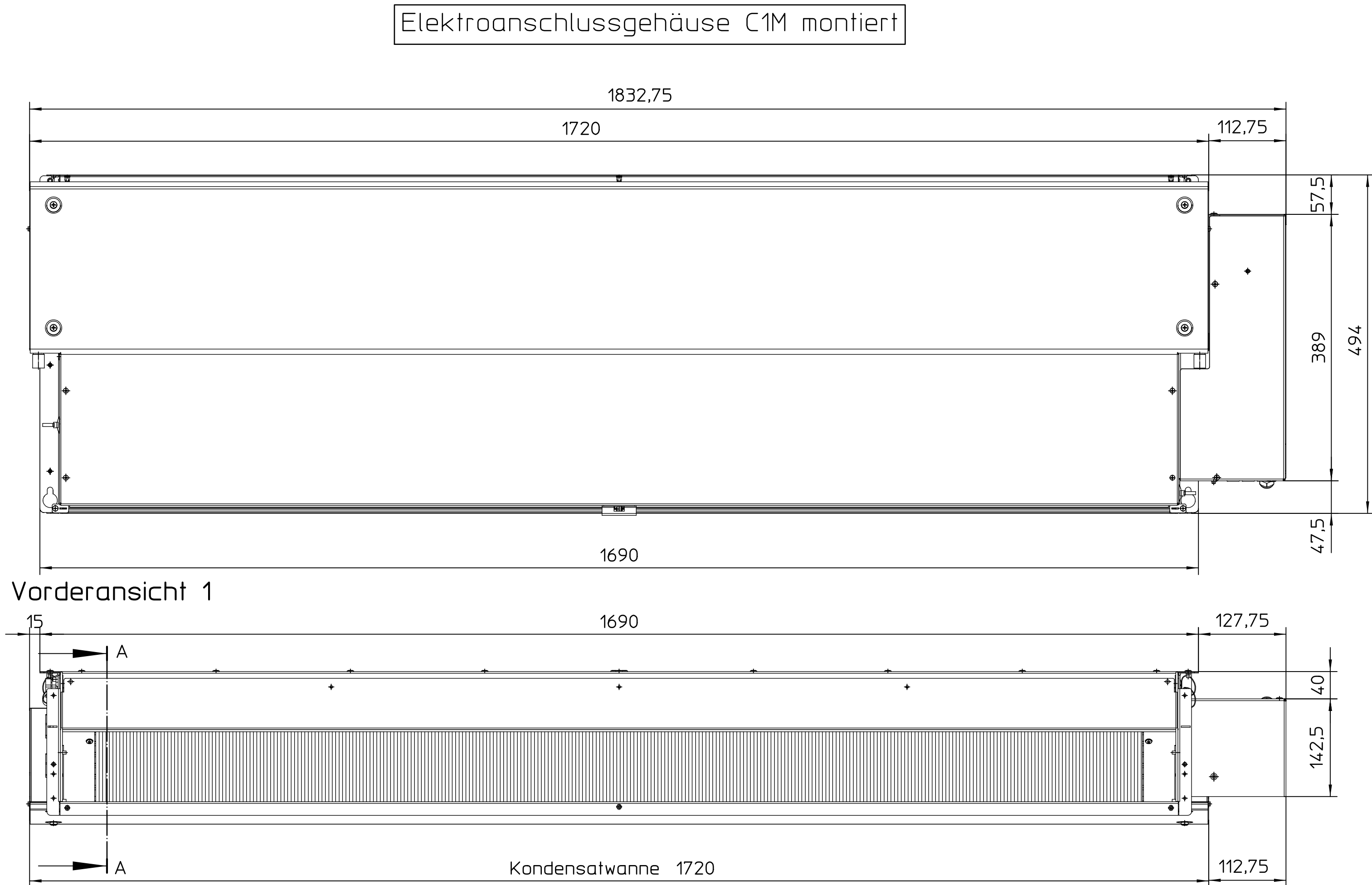


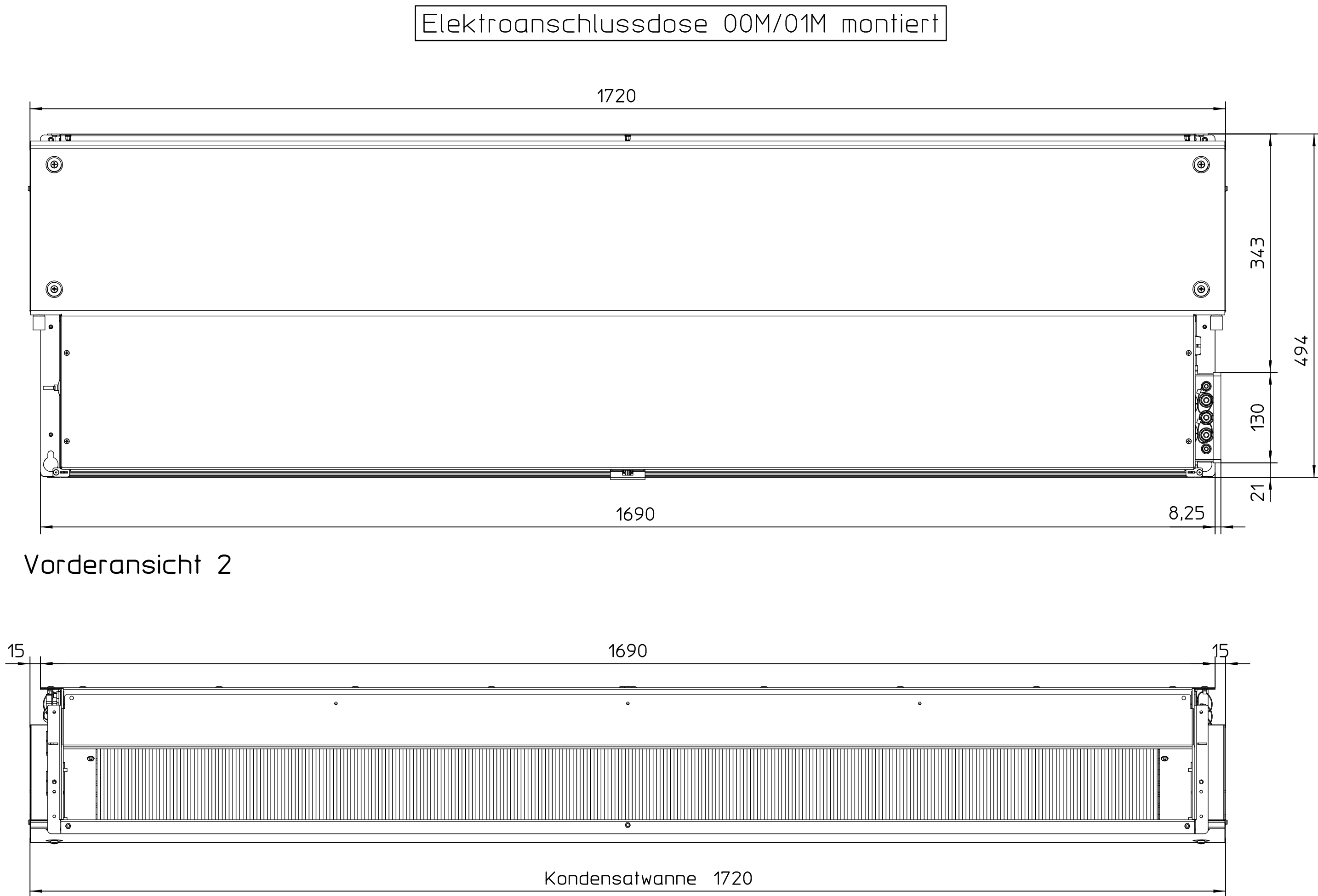
Elektroanschluss-
gehäuse montiert
(C1M)

SA rechts1



Elektroanschluss-
dose montiert
(00M/01M)

SA rechts2

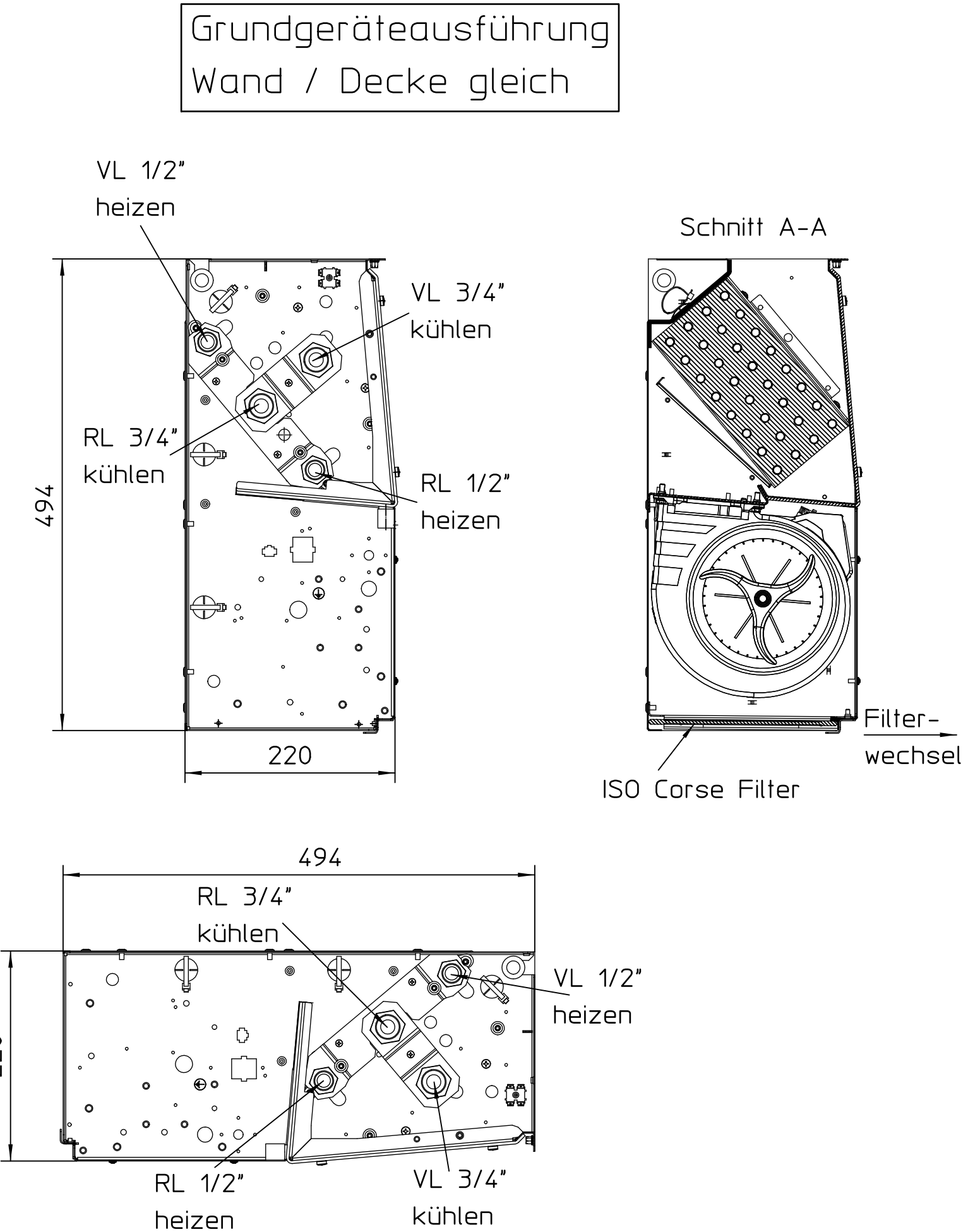


SA links 1

Wand

SA links 2

Decke



Allg.Ansicht1

Anschluss links dargestellt
Anschluss rechts spiegelbildlich

Anzahl	Stammteil-Nr.	Index	Aenderung	Name	Datum
Stamm-Nr.	Folge-Nr.				
Projekt-Nr.		Format	Anl.-Gr.	SAP-Nr.	CAD-Nr.
Erel.		1	148		824563
Ander.					
Auftr.-Nr.					
STL-Nr.					
Freig.					
Grundgerät BG 67 4L 4RR An-Li		Zul.Abw. ISO 2768-m		Revision	
C1M, 00M, 01M,		1		Bl.	
Venkon Serie 6					